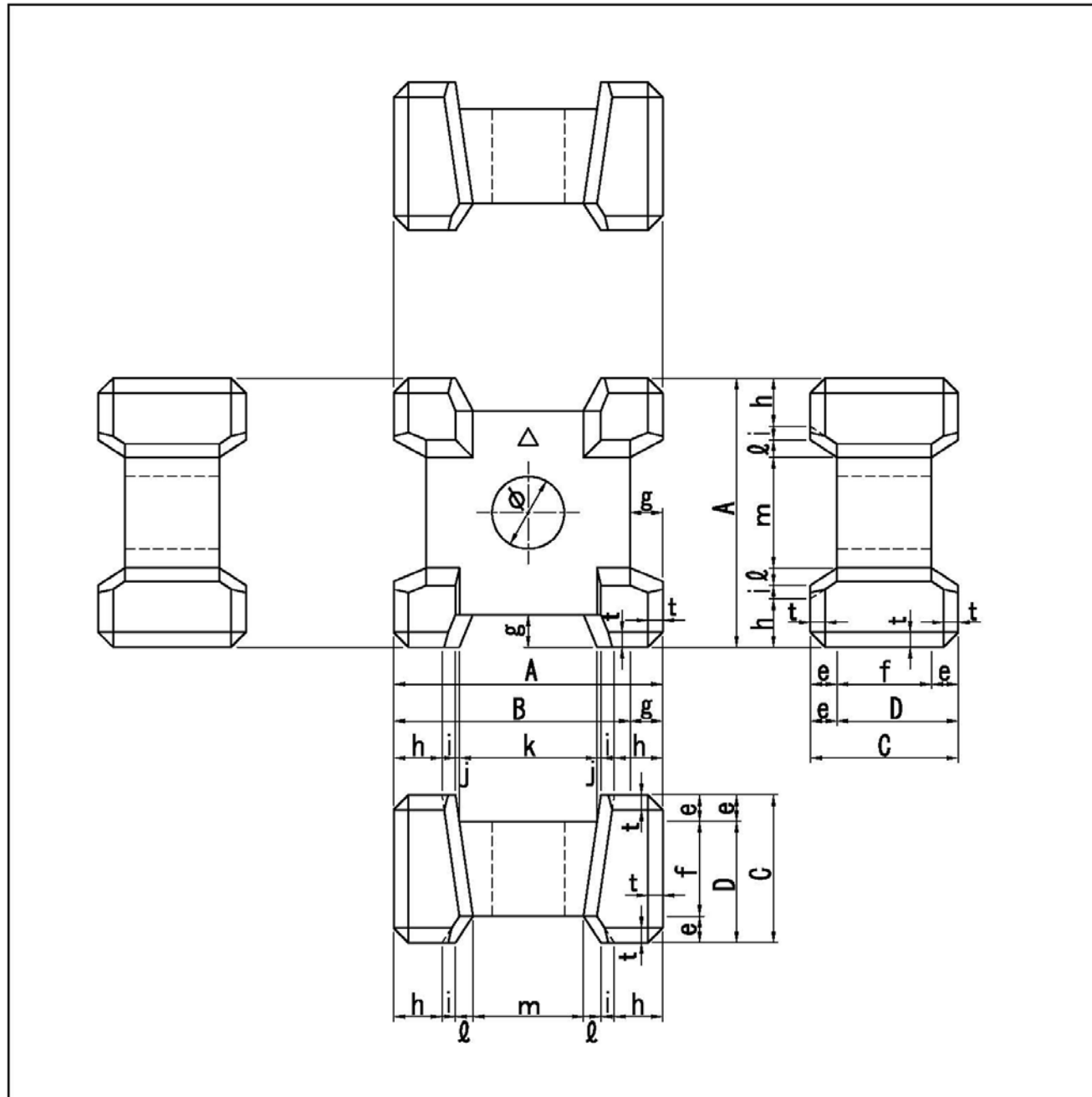


スタビック標準型諸数量および諸寸法



◇諸数量

型式 (t型)	実質量 (t)	実重量 (kN)	コンクリート量 (m ³)	型枠面積 (m ²)
1	1.00	9.79	0.433	4.570
2	2.00	19.64	0.869	7.276
3	3.00	29.47	1.304	9.541
4	4.00	39.35	1.741	11.533
6	6.01	59.01	2.611	15.232
8	7.99	78.56	3.476	18.375
10	10.00	98.29	4.349	21.415
12	11.97	117.66	5.206	24.094
16	16.00	157.18	6.955	29.146
20	19.96	196.12	8.678	33.866
25	25.02	245.82	10.877	39.437
30	30.01	294.88	13.048	44.551
40	39.87	391.79	17.336	53.389
50	50.08	492.07	21.773	62.221
60	60.00	589.54	26.086	70.215

◇諸寸法数値

(単位:m)

型式 (t型)	A	B	C	D	e	f	g	h	i	j	k	ℓ	m	t	φ
1	1.150	1.020	0.630	0.510	0.120	0.390	0.130	0.206	0.057	0.017	0.590	0.074	0.476	0.070	0.320
2	1.450	1.270	0.790	0.650	0.140	0.510	0.180	0.260	0.072	0.020	0.746	0.094	0.598	0.080	0.390
3	1.660	1.460	0.910	0.740	0.170	0.570	0.200	0.297	0.083	0.025	0.850	0.107	0.686	0.090	0.440
4	1.820	1.600	1.000	0.820	0.180	0.640	0.220	0.327	0.091	0.026	0.932	0.118	0.748	0.100	0.490
6	2.090	1.840	1.150	0.940	0.210	0.730	0.250	0.374	0.104	0.030	1.074	0.135	0.864	0.110	0.600
8	2.300	2.020	1.260	1.030	0.230	0.800	0.280	0.412	0.115	0.033	1.180	0.149	0.948	0.120	0.630
10	2.480	2.180	1.360	1.110	0.250	0.860	0.300	0.444	0.123	0.036	1.274	0.160	1.026	0.120	0.700
12	2.630	2.310	1.440	1.180	0.260	0.920	0.320	0.472	0.131	0.037	1.350	0.170	1.084	0.130	0.740
16	2.890	2.540	1.590	1.300	0.290	1.010	0.350	0.517	0.145	0.041	1.484	0.186	1.194	0.140	0.790
20	3.120	2.740	1.710	1.400	0.310	1.090	0.380	0.559	0.155	0.045	1.602	0.202	1.288	0.160	0.870
25	3.370	2.950	1.850	1.510	0.340	1.170	0.420	0.603	0.167	0.049	1.732	0.218	1.394	0.170	0.910
30	3.580	3.150	1.960	1.600	0.360	1.240	0.430	0.640	0.178	0.052	1.840	0.231	1.482	0.180	1.020
40	3.920	3.450	2.150	1.760	0.390	1.370	0.470	0.704	0.196	0.056	2.008	0.254	1.612	0.220	1.060
50	4.240	3.730	2.320	1.890	0.430	1.460	0.510	0.759	0.212	0.062	2.174	0.273	1.752	0.230	1.120
60	4.500	3.960	2.470	2.010	0.460	1.550	0.540	0.804	0.225	0.066	2.310	0.290	1.862	0.240	1.190